



2019年2月25日

各位

会社名 株式会社 エスエルディー  
代表者名 代表取締役社長 CEO 伴 直 樹  
(コード：3223 東証 JASDAQ スタANDARD)  
問合せ先 取締役経営管理部部長 CFO 鯛 剛 和  
(TEL. 03-6866-0245)

## 開業支援業務委託契約締結に関するお知らせ

当社は、株式会社 SHIBUYA109 エンタテインメント（以下「SHIBUYA109 エンタテインメント」といいます。）が、渋谷のランドマークである「SHIBUYA109」（以下「SHIBUYA109」といいます。）に出店を予定する飲食店舗、若者向けフードブランド開発事業「IMADA KITCHEN（読み：イマダ キッチン）」の開業支援業務を受託いたしましたので、下記のとおりお知らせいたします。

### 記

#### 1. 概要

当社は、「To Entertain People」という企業理念の下、「音楽」、「アート」、「食」等をはじめとする様々なカルチャーコンテンツを企画・融合させ、「楽しみに溢れた豊かなライフスタイルをより多くの人々に提案する」というカルチャーコンテンツ提供事業を行っております。

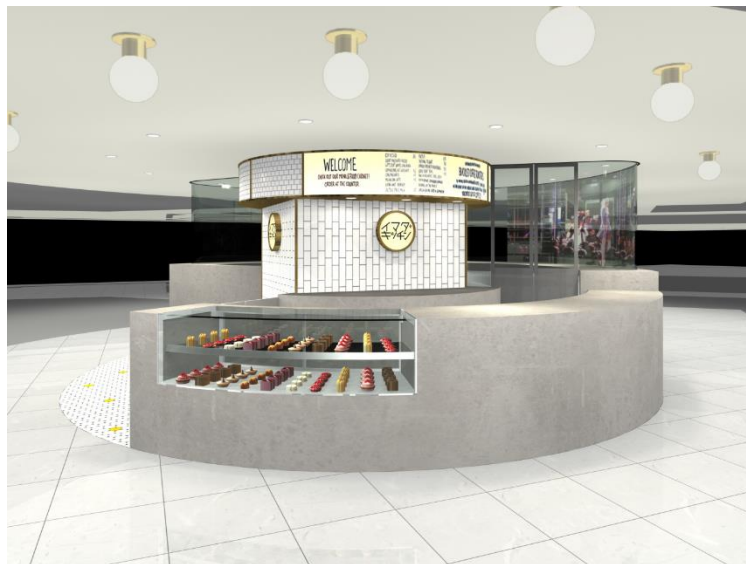
また、音楽やファッション等カルチャーの発信地である「渋谷」において、現在12店舗の直営店舗を運営するとともに、本社拠点を置くなど、「渋谷」を重要なマーケティングエリアととらえております。

一方、SHIBUYA109 エンタテインメントは、「Making You SHINE!」という企業理念の下、2017年4月に設立され、これからを担う新しい世代の今を輝かせ、夢や願いを叶えるため、不動産賃貸業に留まらない事業展開を行っております。

同社は、2019年のSHIBUYA109の開業40周年を機に、SHIBUYA109LANDをコンセプトに「SHIBUYA109での驚き、感動」「SHIBUYA109だけの経験」「若者の夢が叶う場所」を体現し、テーマパーク性の向上を図るべく、大幅リニューアルを行うなかで、直営飲食事業への進出として初の飲食店舗となる「IMADA KITCHEN」の開設を決定されました。

「IMADA KITCHEN」では、当社の培ってきた飲食に関わるノウハウや、様々なIPコンテンツとのコラボレーションによって新たな価値を創出してきた実績をフルに活用しながら、SHIBUYA109エンタテインメントとともに作り上げ、両社の創業の地でもある「渋谷」を、“食”も含めた常に新しいエンタテインメントあふれる街づくりの実現に向けて寄与してまいります。

当社は、引き続き、スペースやイベント等の「リアルの場」を通じて、アニメやゲーム、アーティスト等のIPコンテンツに関連する企画提案を積極的に実施してまいります。



(「IMADA KITCHEN」イメージ図)

(1) 店舗情報

店名	イマダキッチン
所在地	東京都渋谷区道玄坂2丁目29-1 B2F
面積	33.18 m <sup>2</sup> (10.03 坪)
業態	テイクアウトフードの提供及び物販

(2) 開業支援業務委託契約締結先企業

名称	株式会社 SHIBUYA109 エンタテイメント
所在地	東京都渋谷区道玄坂1丁目10-7 五島育英会ビル4F
代表	木村 知郎
資本金	326 百万円
設立	2017 年 4 月 3 日
事業内容	SHIBUYA109 事業及び関連する事業

2. 今後の見通し

本件が平成31年2月期の業績に与える影響は軽微であります。来期以降に関しては、業績予想に織り込んで公表する予定です。

以上